



OSZCZĘDNOŚĆ CZASU

80 GODZIN

OSZCZĘDNOŚĆ KOSZTÓW PRACY

3 400 zł

CAŁKOWITA OSZCZĘDNOŚĆ

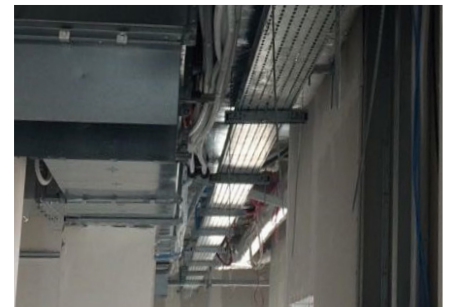
1 645 zł

Firma wykonała prace instalacyjne na budowie biurowca we Wrocławiu przy ul. Niebieskiej w zakresie m.in. podwieszania tras kablowych, gdzie wykorzystano system Fast Trak firmy GripplE.

Podsumowanie

Typ budynku	Biurowiec
Data wykonywania prac	Marzec 2018
Specyfikacja stropu / budynku	Żelbetowa
Zastosowanie systemu Fast Trak	Podwieszenie trasy kablowej o łącznej długości ok. 120m

Zastosowane produkty



“Wysoko oceniamy przydatność systemu Fast Trak do mocowania tras kablowych. **Prostota** oraz **szybkość montażu**, **pełna regulacja wysokości**, zachowane **współczynniki bezpieczeństwa** – to podstawowe zalety tego systemu.”

PODSUMOWANIE OSZCZĘDNOŚCI

	Rozwiązanie GripplE	Tradycyjna metoda
Produkt	FTT-535-20P oraz FTB-350-10P	Pręty, profile, podkładki, nakrętki
Koszt materiału	3 400 zł	1 445 zł
Czas instalacji	30 godzin	120 godzin
Koszt pracownika (zł/h)	40 zł	40 zł
Całkowity koszt pracowników	1 200 zł	4 800 zł
Całkowity koszt	4 600 zł	6 245 zł



..... SZCZEGÓŁY PROJEKTU

Wrocław, zwany także “Polską Wenecją” jest miastem w ciągłej ewolucji. Znajduje się tu wiele placów budów oraz stale pojawiają się nowe budynki. W trakcie budowy jednego z biurowców firma instalacyjna musiała zawiesić trasy kablowe. Kable miały długości 120 m i zostały zamontowane do betonu. Konstrukcja budynku wymagała interwencji firmy GripplE, aby zaoferować innowacyjne, łatwe i efektywne metody na instalacji tras kablowych.

Z firmą GripplE skontaktowano się w celu zawieszenia tras kablowych w biurowcu. Konstrukcja budynku była betonowa i wymagała czystej, odpowiedniej instalacji, a także łatwego i efektywnego montażu. Aby zainstalować trasy kablowe firma GripplE zastosowała innowacyjny system Fast Trak. Jest to prefabrykowane rozwiązanie wsporników trapezowych, które mogą być zastosowane do montażu instalacji elektrycznych, rurowych, kanałów

wentylacyjnych oraz innych elementów w ograniczonych miejscach. To co sprawia że Fast Trak jest innowacyjny to brak konieczności używania narzędzi podczas instalacji. Wspornik może być z łatwością przesuwany w górę i w dół po szynach w celu dostosowania jego wysokości.

Firma GripplE zainstalowała 30 bramek ze wspornikami Fast Trak na długości 120 m. Czas instalacji był 4 razy szybszy w porównaniu do metody tradycyjnej, a koszt pracowników został obniżony trzykrotnie. Produkt został bardzo doceniony przez Klienta. Produkt jest solidny, schludny, łatwy w użyciu oraz można go składować na budowie na małej powierzchni. Do instalacji nie potrzeba narzędzi: prętów, wsporników, nakrętek, śrub.

