

Étude de cas : **FAST TRAK**

BUREAUX, Cagnes-sur-Mer, France



La société SAGA a choisi la solution Fast Trak pour l'installation de gaines rectangulaires dans des bureaux. Le conducteur de travaux a apprécié l'absence de découpes sur le chantier et la préparation des supports plus rapide notamment grâce au montage et au réglage de l'altimétrie, plus simple et plus rapide. La gestion des produits sur chantiers a également été facilitée avec 3 références à gérer au lieu de 8 pour les solutions traditionnelles.

	Solution Gripple	Solution Traditionnelle
Matériel utilisé	Fast Trak (FTBL490 et FTBL890 + FTT700) Vis à béton (GRIPBE090)	Tige filetée de 8, rail 41/41, cheville mécanique, écrous de 8, rondelle large de 8
Coût du matériel	1852 €	788 €
Temps de pose	58 heures	116 heures
Prix moyen de l'heure de pose	40	40
Coût de la pose	2347 €	4640 €
Total	4198 €	5428 €

“Le Fast Trak propose un gain de temps indéniable pour les longueurs droites, parfait pour du neuf en bureau. La pose des gaines est simplifiée et rapide.”

**GAIN DE TEMPS
58 HEURES**

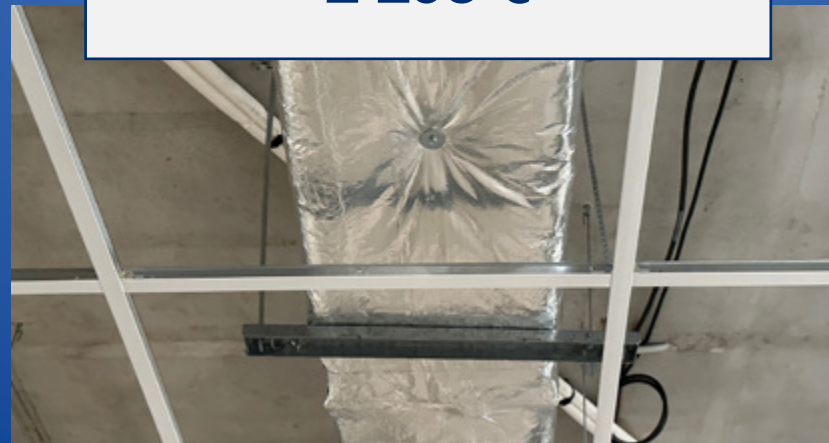
Fast Trak Réduit



Vis à béton



**GAIN DE MAIN-D'ŒUVRE
2 293 €**



**SUPERFICIE
1200 m²**

