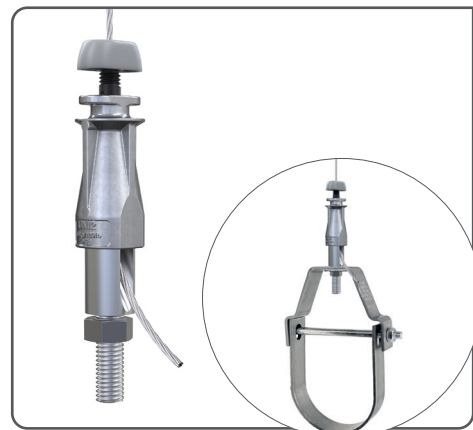


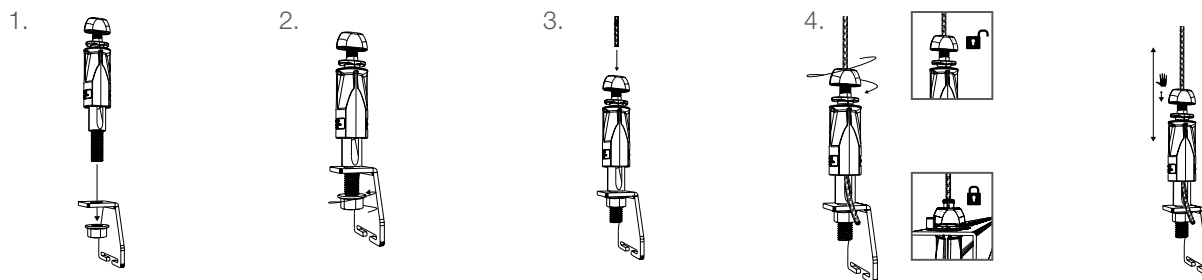
La prochaine génération de système de suspension par câble. Développé pour la suspension rapide de tout type d'application dans les domaines du génie climatique et électrique.

CARACTÉRISTIQUES / AVANTAGES

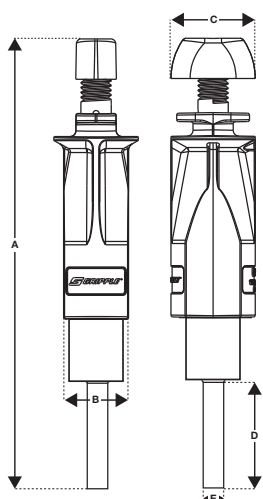
- **Rapidité** – Jusqu'à 6 fois plus rapide que les systèmes de suspension traditionnels
- **Polyvalent** – Conçu pour les applications dans lesquelles le câble ne peut pas sortir au centre. Fourni avec un écrou hexagonal. Sortie latérale du câble
- **Facile** – bouton-poussoir ergonomique intégré pour faciliter l'ajustement en hauteur, idéal pour une utilisation avec un collier de type Clevis
- **Garantie** – le bouton permet de sécuriser l'installation et un indicateur montre qu'il est dans sa position finale de sécurité
- **Robuste** – jusqu'à 240 lbs / 110 kg de charge de travail, avec un coefficient de sécurité de 5:1



INSTALLATION ET RÉGLAGE



SPÉCIFICATIONS



N° 2	Dimension	A	B	C	D	E
	po	3 7/8"	11/16"	13/16"	1"	3/8"
	mm	98	17	20		

N° 3	Dimension	A	B	C	D	E
	po	4 9/16"	11/16"	7/8"	1"	3/8"
	mm	116	17	22		

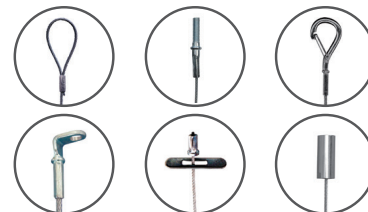
Matériau de la patte
Filetage – Acier doux (Type EN1A) - Zingué brillant

Angle maximal à partir de l'axe vertical = 15° (sauf stipulé autrement par le service technique de Gripple).

La Charge Maximale d'Utilisation indiquée est calculée à partir de l'axe vertical en sortie du câble. Pour un axe non vertical, veuillez contacter le Département Technique de Gripple Canada.

** Valeur de couple maximale à appliquer, n° 2 et n° 3 = 4 lb-pi (5 Nm), n° 4 = 18 lb-pi (25 Nm)

EMBOUTS DISPONIBLES



Pour plus d'informations, contactez-nous ou visitez notre site Internet www.gripple.com

INFORMATIONS TECHNIQUES

Charge maximale de travail :

N° 2 - 120 lb / 55 kg @ 5:1
N° 3 - 240 lb / 110 kg @ 5:1

Matériaux :

Corps - Zinc type ZA2
Guide - Copolymère d'acétal
Cale - Acier fritté trempé à min. 56 de dureté Rockwell
Bouton - Copolymère d'acétal

Homologations : CSA et UL 1598 et UL 2239

Ne convient PAS pour une utilisation en milieu chloré / pour les piscines.