

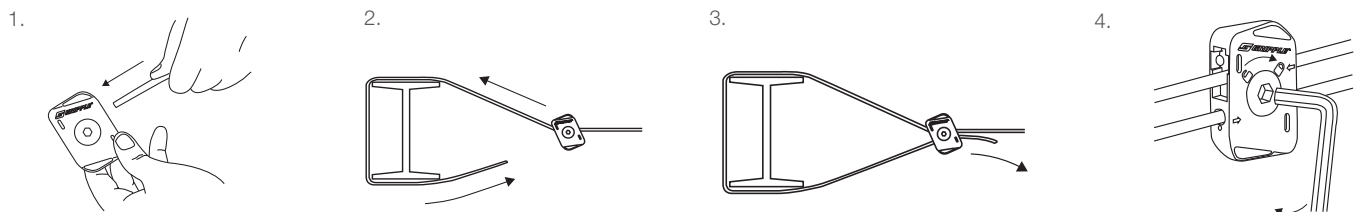
Le CTI permet de créer une nouvelle structure stable et sécurisée en tendant des câbles horizontaux entre deux points.

CARACTÉRISTIQUES / AVANTAGES

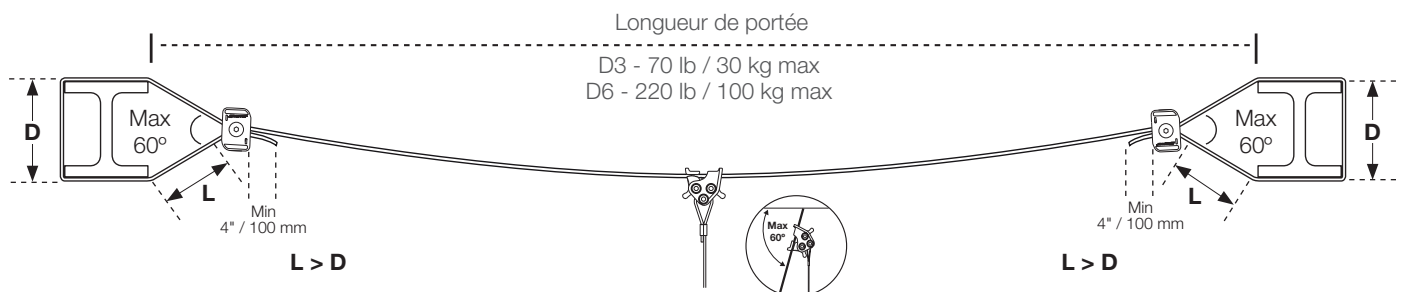
- **Polyvalent** - Le kit de 3 mm-1/8 po est idéal pour suspendre des équipements électriques, gaines ou signalétiques légers, jusqu'à 30 kg-66 lb par câble. Le kit de 6 mm-1/4 po est idéal pour suspendre tous les équipements de services lourds (électriques, CVC...) ou pour tendre un câble de grande longueur, jusqu'à 100 kg-220 lb par câble.
- **Rapidité** - Livré en kits complets prêts à l'emploi, temps de travail en hauteur réduit
- **Sécurité** - Système de blocage 1/4 de tour à l'intérieur du Lockable Plus empêche les mouvements dynamiques
- **Tension facile** - Tension du câble facile avec l'utilisation de la pince de tension Gripple



INSTALLATION ET RÉGLAGE



SPÉCIFICATIONS



INFORMATIONS TECHNIQUES

Charge d'Utilisation :

Version légère 1/8 po-3 mm

Charge verticale jusqu'à 70 lb-30 kg par portée libre

Type de connexion : C-Clip 1/8 po

Ne convient pas pour une utilisation avec une pince de tension

Version robuste 1/4 po-6 mm

Charge verticale jusqu'à 220 lb-100 kg par portée libre

Type de connexion : C-Clip 1/4 po

Peut être utilisé avec la pince de tension CTI D6

Matériau :

Galets en céramique et ressorts en acier inoxydable pour une résistance optimale à la corrosion

Spécifications :

D3 - Câble en acier galvanisé 7x7, 1/8 po-3 mm

D6 - Câble en acier galvanisé 7x19, 1/4 po-6 mm

Homologations :

UL 1598 - Homologation CANADA UL pour les luminaires (système de câble tendu)

PRODUITS ASSOCIÉS



Pince de tension CTI D6



C-Clip 1/8 po



C-Clip 1/4 po

Pour plus d'information, veuillez nous contacter ou visiter le site www.gripple.com