

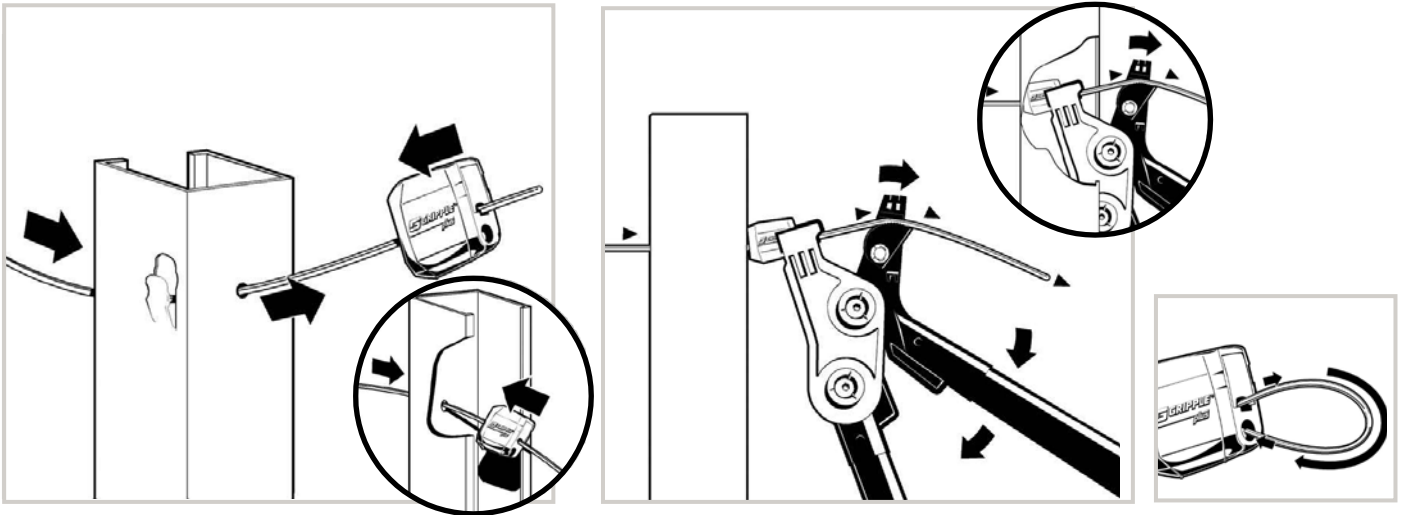
De GP No. 1 is de oplossing van GripplE voor het verbinden van trellisdraad aan een metalen eindstijl.

## VOORDELEN

- Het draad in een keer verbinden en aanspannen.
- Gemakkelijk opnieuw op spanning brengen na elke oogst.
- Tot 4 keer sneller dan knopen.
- Gemaakt als een enkel kanaal om belastingen tot 400 kg te steunen.
- Veiligheidskanaal voor veilig werk.
- Als gebruikelijk aanspannen met de GripplE Draadspanner.



## INSTALLATIE



## SPECIFICATIE

Product	Draaddoorsnee draad	Draadmaat - ga	Max belasting
GripplE Plus No. 1	1,80 – 3,00mm	11 - 5	400kg

## TIPS

- Lus het draadeinde veiligheidshalve terug in het lege kanaal.

