

Refuerzos angulares Gripple

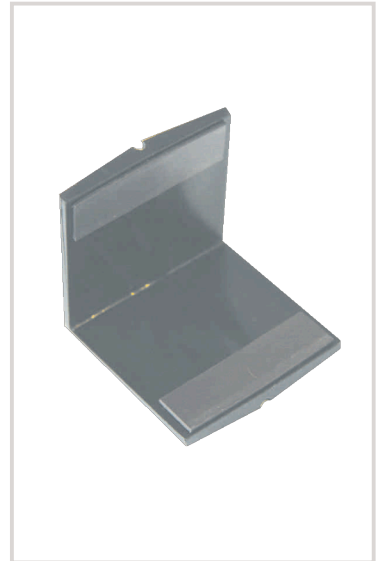
Molde de refuerzo de ángulo recto para posicionar y sujetar las suspensiones Gripple en ductos rectangulares.

VENTAJAS

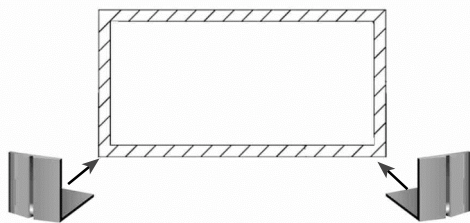
- Brinda refuerzo a los ductos rectangulares contra la fricción del alambre cuando se usa con las suspensiones Gripple de tamaño No.1 a No.3.
- Fácil de reposicionar.
- La versión magnética se mantiene en su lugar con imanes, lo que permite una fácil instalación y posicionamiento.

IMANES – QUÉ HACER Y QUE NO HACER

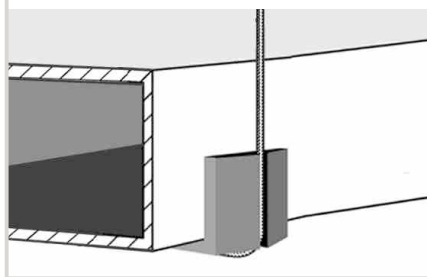
- Los imanes se pegan únicamente a materiales ferrosos. Ej.: productos de acero, incluyendo acero galvanizado y productos de hierro.
- Los imanes no se pegan a aluminio, plástico o latón.
- El rango de la temperatura de trabajo es de -30 °C a 55 °C.
- Los imanes pueden dañar equipos sensibles cuando están cerca de estos. Ej.: televisiones, pantallas de computadores y discos, marcapasos, tarjetas de crédito, tarjetas de compra, tarjetas de teléfono, etc.



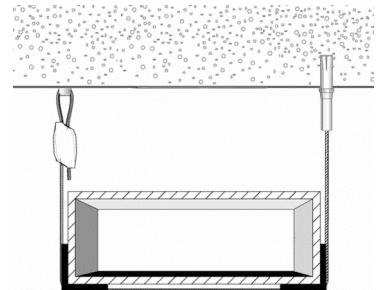
INSTALACIÓN



1. Colocar los refuerzos angulares en las esquinas inferiores del ducto.

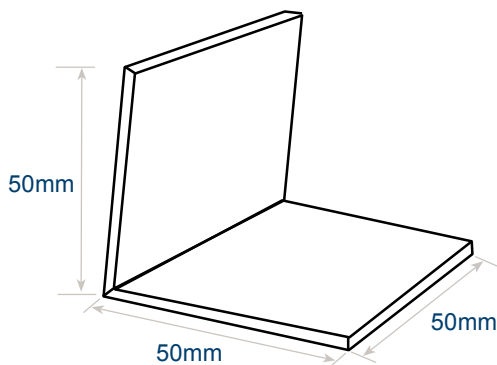


2. Haga pasar el alambre por los canales de los refuerzos angulares.



3. La instalación completa.

ESPECIFICACIÓN DE LOS REFUERZOS ANGULARES



Refuerzos angulares estándar:
HF- REFUERZO-ANGULAR

Versión magnética:
HF- REFUERZO-ANGULAR -MAG

Información importante

1. Los materiales y las condiciones de construcción varían en diferentes lugares. Si usted cree que el material de base no es lo suficientemente resistente para obtener una fijación adecuada contacte a Gripple Ltd. Es responsabilidad del instalador, y no de Gripple Ltd., el evaluar la resistencia del material de base.
2. La información y recomendaciones dadas en este documento eran correctas a la hora de escribirse. La información se ha obtenido por medio de pruebas de laboratorio u otras condiciones controladas, y es responsabilidad del usuario el utilizar esta información según las condiciones del lugar de la instalación, tomando en cuenta el uso para el que fueron diseñados los productos en cuestión.
3. Aunque Gripple Ltd. puede darle guías y consejos generales, la naturaleza de los productos Gripple significa que el cliente es el único responsable de seleccionar el producto correcto para una aplicación en particular.
4. Todos los productos deben utilizarse, manejarse e instalarse de acuerdo con las instrucciones de uso actualizadas del producto y las recomendaciones de uso del fabricante, publicadas por Gripple Ltd.
5. La política de Gripple está en continuo desarrollo e innovación, por este motivo nos reservamos el derecho de cambiar cualquier especificación, sin previo aviso.