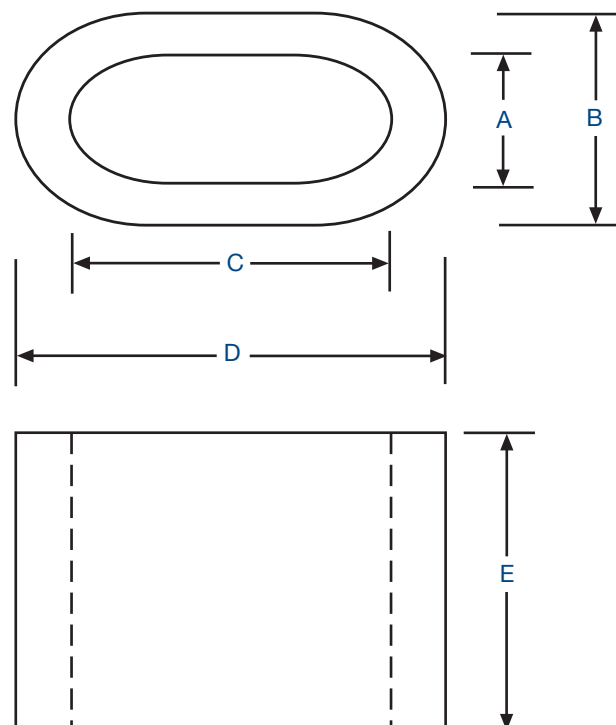


**Les frettes en aluminium :** gamme standard Gripple N°1 à N°5, embout boucle

Taille de la frette ( en mm)	N°1	N°2	N°3	N°4	N°5
<b>A</b>	1,75	2,75	3,84	5,76	7,17
<b>B</b>	3,92	4,88	6,93	10,55	12,63
<b>C</b>	3,55	5,30	7,55	11,50	14,28
<b>D</b>	6	8	12	16	20
<b>E</b>	10	13	15	24	28

**Les frettes en inox :** Gripple Inox N°3, embout boucle

Taille de la frette ( en mm)	N°3
<b>A</b>	3,40
<b>B</b>	5,75
<b>C</b>	6,70
<b>D</b>	9,00
<b>E</b>	10,70



### Essais :

- Chaque boucle est testée au double de la charge maximale d'utilisation
- La charge de rupture de la frette est supérieure à celle du câble