

Terminación fija Gripple

Una terminación deslizable, fácil de usar, para suspender desde canales y circuitos de luz, y otros canales de instalaciones fijas.

VENTAJAS

- Rápido y fácil de instalar.
- Viene en un kit listo para usar, con un pedazo alambre, y un Gripple como parte del kit.
- Ideal para la suspensión de canales livianos.
- Disponible en tamaños No.1 a No.3.



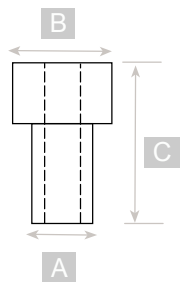
INSTALACIÓN

1. La terminación fija es ideal para una variedad de aplicaciones en canales.
2. Deslice la terminación fija dentro del canal, colocando el extremo más grande hacia arriba.
3. La terminación fija puede colocarse en posición dentro del canal muy fácilmente.
4. La terminación en anclaje mariposa es una alternativa para instalaciones con cavidades más grandes.

ESPECIFICACION DE LA TERMINACIÓN FIJA

La terminación fija Gripple es una terminación de acero dulce con revestimiento de zinc, que está prensada al cable.

Tamaño	A mm	B mm	C mm
No.1	4,2	5,7	12
No.2	6,2	7,7	12
No.3	6,2	9,7	18



Información importante

1. Los materiales y las condiciones de construcción varían en diferentes lugares. Si usted cree que el material de base no es lo suficientemente resistente para obtener una fijación adecuada contacte a Gripple Ltd. Es responsabilidad del instalador, y no de Gripple Ltd., el evaluar la resistencia del material de base.
2. La información y recomendaciones dadas en este documento eran correctas a la hora de escribirse. La información se ha obtenido por medio de pruebas de laboratorio u otras condiciones controladas, y es responsabilidad del usuario el utilizar esta información según las condiciones del lugar de la instalación, tomando en cuenta el uso para el que fueron diseñados los productos en cuestión.
3. Aunque Gripple Ltd. puede darle guías y consejos generales, la naturaleza de los productos Gripple significa que el cliente es el único responsable de seleccionar el producto correcto para una aplicación en particular.
4. Todos los productos deben utilizarse, manejarse e instalarse de acuerdo con las instrucciones de uso actualizadas del producto y las recomendaciones de uso del fabricante, publicadas por Gripple Ltd.
5. La política de Gripple está en continuo desarrollo e innovación, por este motivo nos reservamos el derecho de cambiar cualquier especificación, sin previo aviso.