

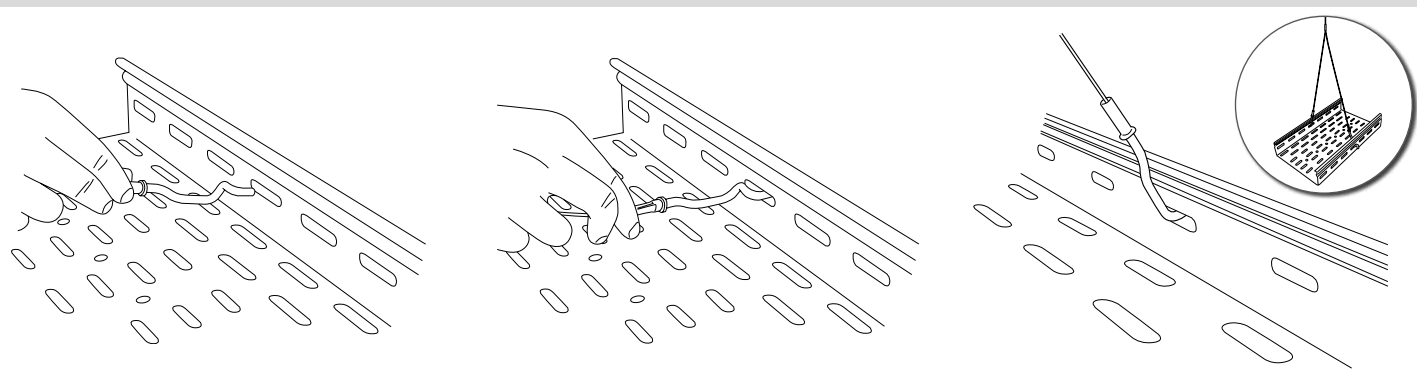
Terminación para la "Y" de Gripple diseñada para bandejas de hasta 300mm de ancho.

INFORMACIÓN DE PRODUCTO

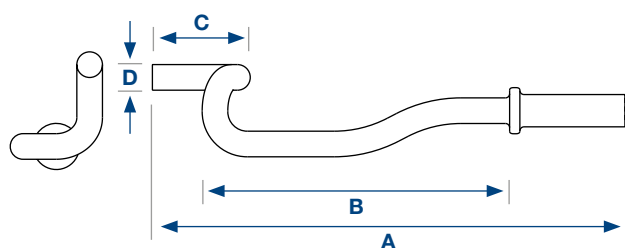
- Adaptable a cualquier agujero y ranura en cualquier posición de la bandeja
- Se ajusta a bandejas de 100mm a 300mm de anchura
- Puede fijarse tanto en los agujeros como en las ranuras de las bandejas
- 45kg de carga de trabajo segura (factor de 5:1)
- Se sirve en un kit con la "Y" de Gripple o con el accesorio "Y"
- Disponible en longitudes de 1,2 y 3 metros



GUÍA DE INSTALACIÓN



ESPECIFICACIONES DE PRODUCTO



Para ser utilizado con cable de acero del N°2 (45kgs)

Dimensiones	Tamaño (mm)
A	92
B	60
C	19
D	5

INFORMACIÓN IMPORTANTE

1. Las condiciones y materiales de construcción varían según los lugares. Si sospecha que el material base no tiene solidez suficiente para lograr una fijación adecuada, contacte con Gripple Ltd. La responsabilidad de valorar la solidez del material base es del instalador, y en ningún caso de Gripple Ltd.
2. La información y recomendaciones que aquí se detallan son válidas para el momento en que se redacta este documento. La fecha ha sido determinada según tests de laboratorio y otros controles, quedando bajo responsabilidad del instalador usar dicha información en función de las condiciones del lugar de trabajo, y teniendo en cuenta la finalidad del producto que está usando.
3. A pesar de que Gripple Ltd. puede ofrecer una serie de informaciones y advertencias, la naturaleza de los productos de Gripple obliga a que la última palabra respecto a la elección del producto adecuado para una instalación concreta recaiga sobre el instalador.
4. Todos los productos deben ser usados y manipulados de acuerdo con las instrucciones y recomendaciones ofrecidas por el fabricante, publicadas por Gripple Ltd.
5. La política de Gripple está basada en el continuo desarrollo e innovación. De este modo, nos reservamos el derecho de alterar las especificaciones, etc... sin previo aviso.