

Mocowanie
krańcowe

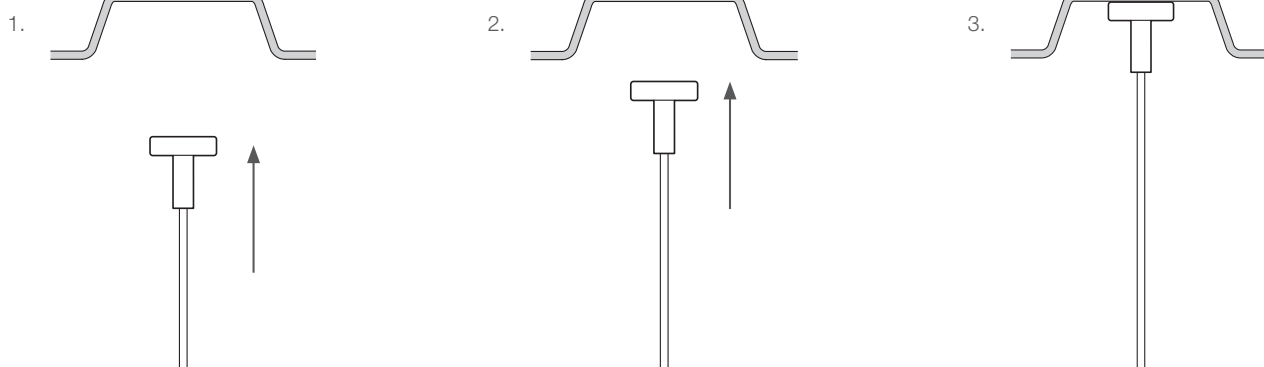
Podkładka Magnetyczna pozwala na szybki i prosty montaż oznakowania na metalowych powierzchniach

CHARAKTERYSTYKA PRODUKTU

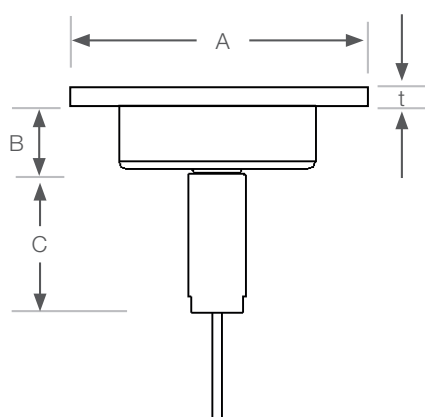
- Idealny do podwieszania oznakowania na żelaznych, metalowych powierzchniach
- Obciążenie jest zależne od grubości metalu oraz stanu powierzchni (np. malowane wykończenie)
- Nie nadaje się do użytku z aluminium, miedzią lub produktami niemetalowymi
- Dostarczany jako kompletny zestaw z linką, sprzęgłem Gripple oraz kluczem do regulacji Ideal for hanging signage and fixing services to ferrous metal surfaces



MONTAŻ



SPECYFIKACJA



Wymiary	mm
A	25
B	8
C	45

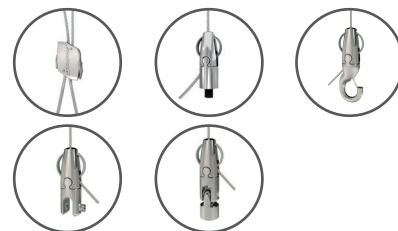
DODATKOWE INFORMACJE

Grubość metalu	DOR
1 mm	3 kg
2 mm	6 kg
>3 mm	8 kg

Materiały:

Oslona - Stal Miękka
Wykończenie - Cynk

DOSTĘPNE ZAWIESIA



W celu uzyskania dalszych informacji prosimy o kontakt z nami lub odwiedzenie strony www.gripple.com

Zalecenia dotyczące użytkowania produktu

1. Magnesy reagują jedynie z materiałami żelazowymi, np. produktami stalowymi włączając w to stal galwanizowaną oraz materiały żelazne.
2. Magnesy nie reagują z aluminium, plastikiem lub miedzią.
3. Maksymalna temperatura robocza: 80°C
4. Należy zachować ostrożność- magnesy są bardzo silne. Przed pracą należy założyć rękawice ochronne i zachować uwagę aby uniknąć przytraśnięcia skóry.
5. Magnesy są kruche. Nie zderzać dwóch magnesów w celu uniknięcia odłamania się ich kawałków
6. Magnesy mogą zniszczyć sprzęt elektroniczny znajdujący się w pobliżu, np. telewizory, ekrany komputerowe, pamięci komputerowe, karty kredytowe itd.
7. Dane dotyczące siły przyciągania magnetycznego oparte są na oddziaływaniach magnetycznych, które mogą zmieniać się w zależności od grubości materiału, do którego przymocowany jest magnes.