

Terminale

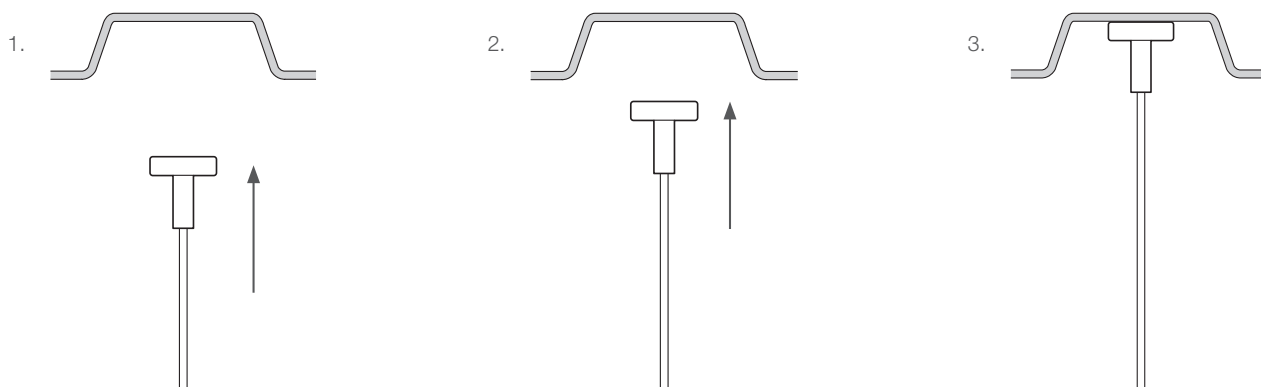
Ideale per sospendere in modo veloce e semplice la segnaletica su superfici in metallo

## VANTAGGI

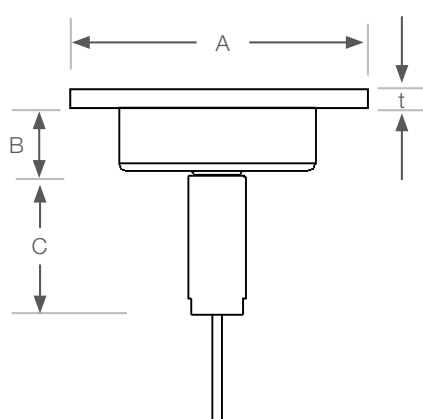
- Permette di fissarsi su tutte le superfici metalliche per sospendere carichi leggeri, ad esempio segnaletica, cartellonistica, etc.
- Il carico massimo dipende dallo spessore del metallo e dalle condizioni della superficie
- Non utilizzabile su alluminio, ottone e prodotti non metallici
- Fornito in kit pronto all'uso



## SCHEMA DI MONTAGGIO



## SPECIFICHE TECNICHE



	mm
A	25
B	8
C	45

## INFORMAZIONI

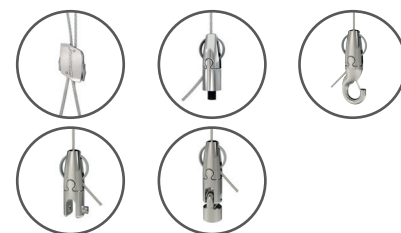
### Spessore del metallo (t) Carico massimo

1 mm	3 kg
2 mm	6 kg
>3 mm	8 kg

### Materiale:

Corpo - Acciaio  
Finitura - Zincato

## SISTEMI DISPONIBILI



Per maggiori informazioni, consultare il nostro sito internet [www.gripple.com](http://www.gripple.com)

## Raccomandazioni importanti

1. I magneti attraggono solo superfici metalliche, quali i prodotti in acciaio compresi lamiera zincata e prodotti a base di ferro.
2. I magneti non attraggono alluminio, plastica o l'ottone.
3. Massima temperatura di utilizzo 80°C.
4. Maneggiare con cura, i magneti esercitano una forza elevata. Indossare i DPI e maneggiare con attenzione per evitare ferite.
5. I magneti sono fragili, evitare di farli urtare tra di loro in quanto si potrebbero scheggiare.
6. Non avvicinare i magneti a dispositivi sensibili ai campi magnetici, come televisori, monitor e hard disc, pacemaker, carte di credito, etc.
7. La forza di attrazione magnetica può variare in base allo spessore del materiale a contatto con il magnete.