

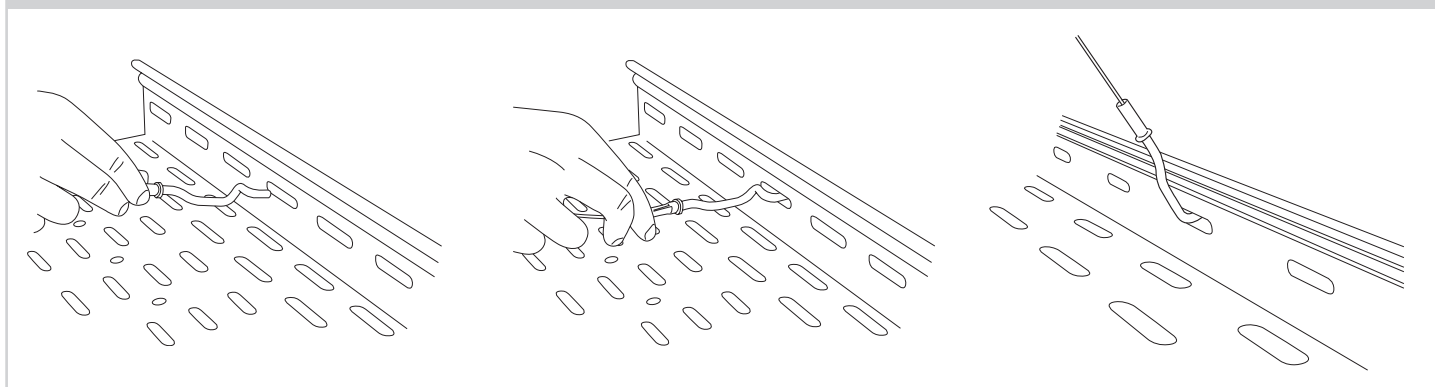
Spezielle Endung für Kabelrinnen.

PRODUKTINFORMATION

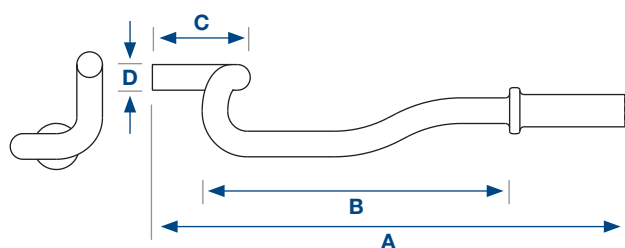
- Für Kabelrinnen von 100 bis 300mm Breite
- Passt in Rund- und Langlöcher
- Maximale Betriebslast 45 kg, Sicherheitsfaktor 5 :1
- Wir als gebrauchsfertiges Set mit Y-Fit oder Y-Fit Zubehör geliefert
- Erhältlich in 1m, 2m und 3m Länge



INSTALLATION



TECHNISCHE PRODUKTANGABEN



Nur zum Gebrauch mit Nr. 2 Drahtseil (45kg)

	Größe (mm)
A	92
B	60
C	19
D	5

WICHTIGE HINWEISE

1. Baustoffe und Bautechniken sind je nach Standort unterschiedlich. Falls der Verdacht besteht, dass der Untergrund für eine angemessene Befestigung nicht ausreichend fest ist, kontaktieren Sie bitte Gripple. Die Verantwortung für die Einschätzung der Qualität der Grundmaterialien liegt beim Monteur und nicht bei der Gripple.
2. Die angegebenen Informationen und Empfehlungen wurden zum Zeitpunkt der Redaktion als richtig erachtet. Die Daten sind Laboruntersuchungen entnommen, die mit unterschiedlichen Bedingungen und unter Expertenaufsicht durchgeführt wurden. Es liegt in der Verantwortung des Benutzers, diese Daten unter Berücksichtigung der örtlichen Gegebenheiten und der beabsichtigten Anwendung des jeweiligen Produkts einzusetzen.
3. Obwohl Ihnen die Gripple allgemeine Hinweise und Ratschläge bietet, bringt die Art der Produkte von Gripple mit sich, dass die Verantwortung der Wahl des richtigen Produkts für einen bestimmten Einsatz letztlich beim Kunden liegen muss.
4. Alle Produkte müssen gemäß den von Gripple veröffentlichten Anweisungen und Herstellerempfehlungen eingesetzt und behandelt werden.
5. Gripple verfolgt eine Politik fortlaufender Weiterentwicklung und Innovation. Daher behalten wir uns das Recht vor, bestimmte Angaben ohne Vorankündigung zu ändern.