

Embout

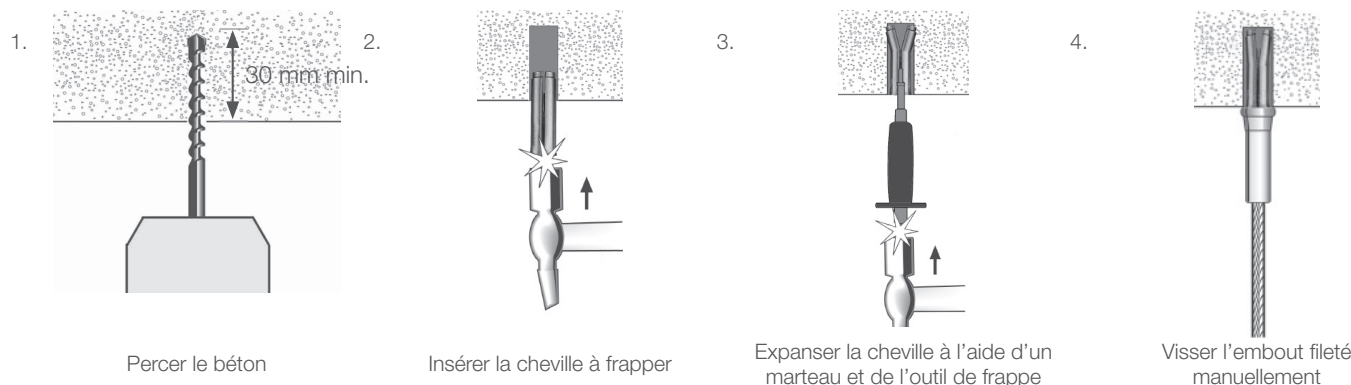
Pour l'ancrage dans les plafonds en béton, les bacs collaborants.

AVANTAGES

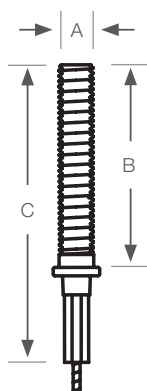
- Livré avec une cheville à frapper
- Disponible en filetage M6, M8 et M10
- Charge maximale jusqu'à 225 kg avec un coefficient de sécurité 5:1
- Fourni en kit prêt à l'emploi avec le câble et le galet
- Disponible en longueur de câble standard de 1 à 10 m
- Autres longueurs sur demande
- Existe en version inox



INSTALLATION



SPÉCIFICATIONS



Taille	À Ø	B (mm)	C (mm)
N° 1 (0 - 15 kg)	M6	20	48
N° 2 (15 - 45 kg)	M6	20	48
	M8	45	70
N° 3 (45 - 90 kg)	M10	45	77
	M6	20	48
N° 4 (90 - 225 kg)	M8	45	70
	M10	45	77

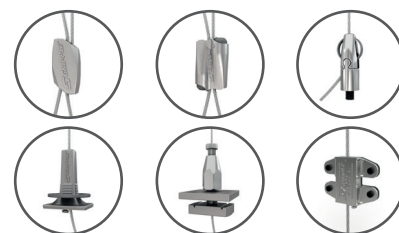
INFORMATIONS TECHNIQUES

Charge de travail maximale :
Jusqu'à 225 kg

S'utilise avec un système Gripple de taille N° 1, N° 2, N° 3 ou N° 4

Matériel :
Acier finition électro-galvanisée

SYSTÈMES DISPONIBLES



Pour plus d'informations, contactez-nous ou visitez notre site Internet www.gripple.com

RECOMMANDATIONS IMPORTANTES

1. Les matériaux de construction et les conditions varient selon les chantiers. Si vous craignez que les matériaux du support n'offrent pas une résistance suffisante pour garantir la stabilité de votre installation, veuillez contacter Gripple. La responsabilité de la qualité des matériaux de base incombe à la personne responsable de l'installation, et Gripple ne pourra, en aucun cas, être tenu responsable.
2. Ne doit pas être utilisé dans un environnement marin ou corrosif.
3. Les informations et recommandations ci-dessus étaient considérées valides au moment de la rédaction. Les données ont été obtenues à partir de tests réalisés en laboratoire, sous différentes conditions et sous contrôle d'experts. Il est donc de la responsabilité de l'utilisateur de tenir compte des données précisées en fonction du chantier et des matériaux, et de respecter l'utilisation prévue des produits concernés.
4. Gripple pourra vous apporter des conseils et des informations d'ordre général, mais compte tenu de la nature des produits Gripple, l'utilisateur sera seul responsable du choix du produit adéquat pour une utilisation donnée.
5. Tous les produits doivent être utilisés, manipulés et installés en respectant les instructions spécifiques, ainsi que les recommandations d'utilisation fournies et publiées par le fabricant Gripple.

PI-STUD-FRE

www.gripple.com

La politique Gripple étant basée sur le développement et l'innovation continus, nous nous réservons le droit de modifier certaines spécifications sans notification préalable.



Gripple Europe SARL | 1, rue du commerce | BP 37 | 67211 Obernai Cedex | France
Tél. +33 (0)3 88 95 44 95 Fax +33 (0)3 88 95 08 78 email frinfo@gripple.com

