

La solution cloueur, est un nouvel embout avec clou pré-monté, étudiée pour se fixer directement sous dalle béton.

## AVANTAGES

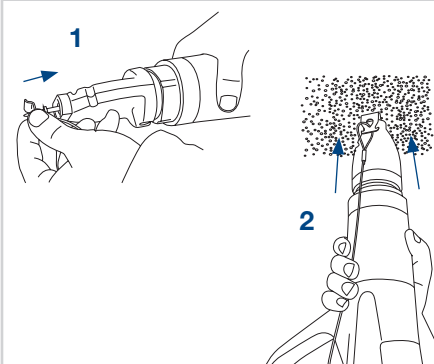
- 6 fois plus rapide que les méthodes traditionnelles (perçage et chevillage)
- Peut-être utilisé sur cloueur à gaz (P700E, P800E, GX120, GX3 ou BX3) ou à poudre en longueur de clou 27 ou 22 mm (DX351)
- Solution d'ancrage simple et rapide
- Réduction des risques d'accident sur chantier
- Kit prêt à l'emploi
- Disponible en deux tailles, pour une charge de travail jusqu'à 45 kg
- Existe en longueur de câble standard de 1 à 3 m (autres longueurs sur demande)



## SPÉCIFICATIONS DES EMOBOUTS

Crochet à clouer	Diamètre de la tige (mm)	Longueur de la tige (mm)	Diamètre de la tête (mm)	Rondelle plastique Ø (mm)
Pour DX351	3,7	27 ou 22	8,15	8
Pour P700, P800, GX3 ou BX3	sans	sans	8	25x18

## INSTALLATION



## RÉFÉRENCES

Cloueurs	Longueur (m)	HF Express N°1	HF Express N°2	HF Classic N°1	HF Classic N°2
P700E, P800E, GX120, BX3	1	XP11CG	XP21CG	HF11CG	HF21CG
	2	XP12CG	XP22CG	HF12CG	HF22CG
	3	XP13CG	XP23CG	HF13CG	HF23CG
DX351 clou de 22 mm	1	XP11DX22	XP21DX22	HF11DX22	HF21DX22
	2	XP12DX22	XP22DX22	HF12DX22	HF22DX22
	3	XP13DX22	XP23DX22	HF13DX22	HF23DX22
DX351 clou de 32 mm	1	XP11DX32	XP21DX32	HF11DX32	HF21DX32
	2	XP12DX32	XP22DX32	HF12DX32	HF22DX32
	3	XP13DX32	XP23DX32	HF13DX32	HF23DX32

Avant toute installation, un test de tenue de charge doit être réalisé pour s'assurer de la bonne résistance du béton.