

## Embout

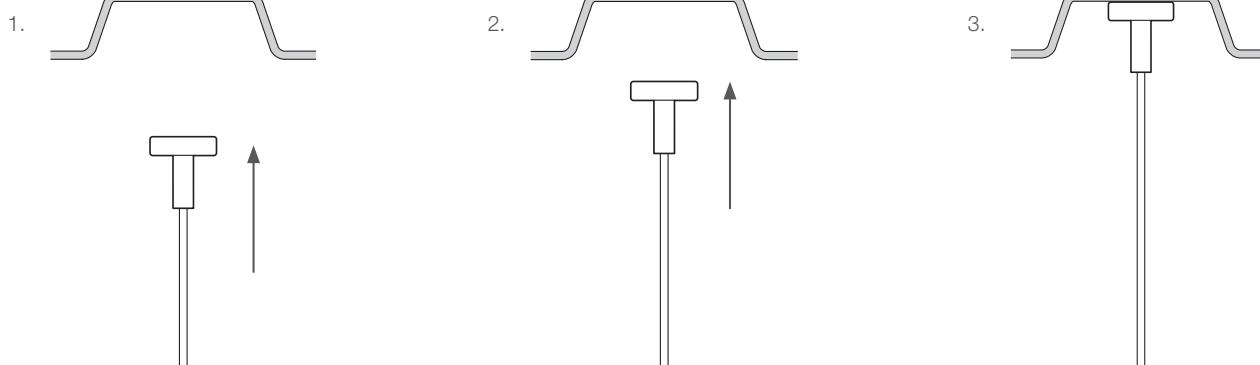
L'embout aimant permet une installation facile et rapide des éléments de la signalétique contre des surfaces métalliques.

### AVANTAGES

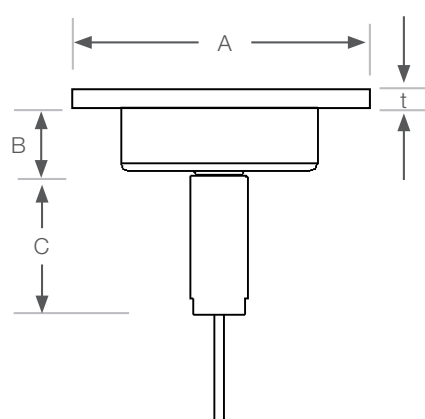
- Se fixe sur toute surface métallique pour suspendre des charges légères (signalétique, décoration, etc.)
- La charge dépend de la nature et de l'épaisseur du support
- Ne convient pas aux métaux non ferreux et aux supports non métalliques
- Fourni en kit prêt à l'emploi



### INSTALLATION



### SPÉCIFICATIONS



Dimensions	mm
A	25
B	8
C	45

### INFORMATIONS TECHNIQUES

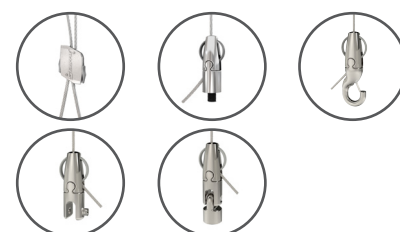
#### Épaisseur du métal (t) Charge

1 mm	3 kg
2 mm	6 kg
>3 mm	8 kg

#### Matériel :

Corps - acier doux  
Finition - galvanisée

### SYSTÈMES DISPONIBLES



Pour plus d'informations, contactez-nous ou visitez notre site Internet [www.gripple.com](http://www.gripple.com)

### RECOMMANDATIONS IMPORTANTES

1. L'embout aimant se fixe uniquement contre des surfaces métalliques par exemple : produits en acier y compris l'acier galvanisé et les produits à base de fer.
2. L'embout aimant ne convient pas à l'aluminium, au plastique ou au laiton.
3. Température maximale d'utilisation 80 °C.
4. À manipuler avec précaution, car les aimants sont puissants. Porter des lunettes et gants de protection pour éviter de se pincer la peau.
5. Les aimants sont fragiles et cassants, ne pas cogner les aimants ensemble, car la partie aimantée pourrait se briser.
6. Les aimants peuvent endommager les équipements sensibles aux champs magnétiques lorsqu'ils sont amenés à proximité d'un téléviseur, écran d'ordinateur, simulateur cardiaque, carte de crédit, etc.
7. Les résistances à la traction magnétique sont basées sur un flux magnétique complètement absorbé, il peut varier en fonction de l'épaisseur du support..