

Embout Stop (ES)

Embout simple pour fixer des suspensions sur rails d'éclairage et autres structures sur rails.

AVANTAGES

- Rapide et facile à installer.
- Fourni en kit prêt à l'emploi comprenant une longueur de câble et un Gripple®.
- Idéal pour les suspensions légères montées sur rails.
- Disponible pour les Gripple® N°1 à N°3.



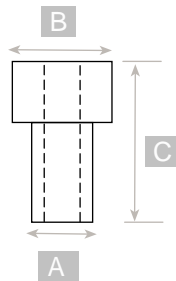
INSTALLATION

1. L'embout stop convient à de nombreuses applications sur rail.
2. Faites coulisser l'embout dans le rail, la partie plate vers le haut.
3. L'embout stop se positionne facilement sur le rail.
4. Pour les cavités plus importantes, l'embout butée est une bonne alternative.

SPECIFICATIONS DE L'EMBOUIT STOP

L'embout stop est en acier doux zingué.
L'embout est serti sur le câble.

Taille	A mm	B mm	C mm
N°1	4,2	5,7	12
N°2	6,2	7,7	12
N°3	6,2	9,7	18



INFORMATIONS IMPORTANTES

1. Les matériaux de construction et les conditions varient selon les chantiers. Si vous craignez que les matériaux du support n'offrent pas une résistance suffisante pour garantir la stabilité de votre installation, veuillez contacter Gripple®. La responsabilité de la qualité des matériaux de base incombe à la personne responsable de l'installation, et Gripple® ne pourra, en aucun cas, être tenu responsable.
2. Les informations et recommandations ci-dessous étaient considérées valides au moment de la rédaction. Les données ont été obtenues à partir de tests réalisés en laboratoire, sous différentes conditions et sous contrôle d'experts. Il est donc de la responsabilité de l'utilisateur de tenir compte des données précisées en fonction du chantier et des matériaux, et de respecter l'utilisation prévue des produits concernés.
3. Gripple® pourra vous apporter des conseils et des informations d'ordre général, mais compte tenu de la nature des produits Gripple®, l'utilisateur sera seul responsable du choix du produit adéquat pour une utilisation donnée.
4. Tous les produits doivent être utilisés, manipulés et installés en respectant les instructions spécifiques, ainsi que les recommandations d'utilisation fournies et publiées par le fabricant Gripple®.
5. La politique Gripple® étant basée sur le développement et l'innovation continus, nous nous réservons le droit de modifier certaines spécifications sans notification préalable.