

Eindbevestiging

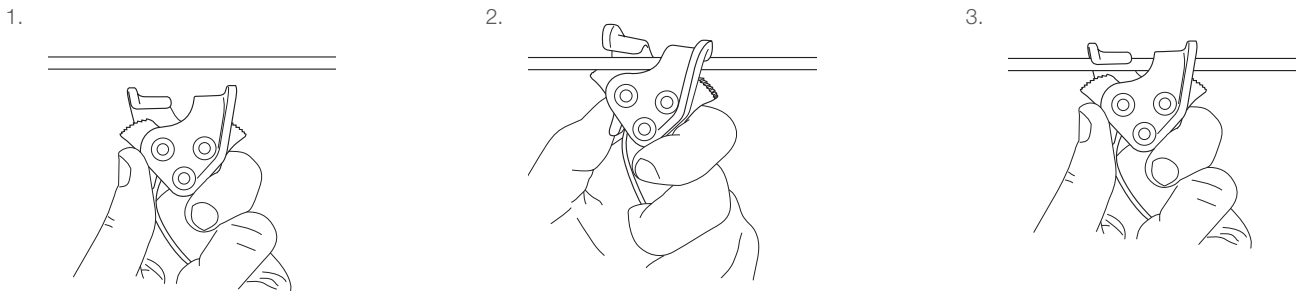
Innovatief systeem om op onze horizontaal gespannen kabels te clipsen. Kan vervolgens vastgeklemd worden en blijft steeds over de hele kabel verstelbaar.

VOORDELEN

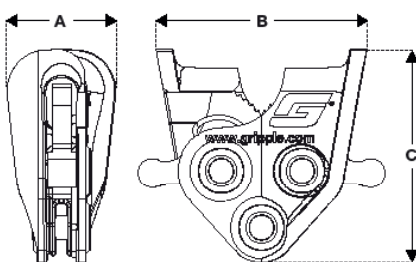
- Tot 10 x sneller te monteren
- Gebruiksklaar, geleverd als complete set met kabel en klem
- Kan zowel horizontaal als verticaal nauwkeurig worden afgesteld
- Beschikbaar in 2 maten: voor kabels met een diameter van 3 en 6 mm
- Klemt zich met grijptanden vast aan de kabel. Ophanging mogelijk onder een hoek van max. 60°
- Te gebruiken in combinatie met de CTI kit
- Te monteren zonder elektrisch gereedschap
- Gecertificeerd



INSTALLATIE



SPECIFICATIES



6 mm C-Clip		mm
A		23
B		45
C		45
3 mm C-Clip		mm
A		12
B		26
C		33

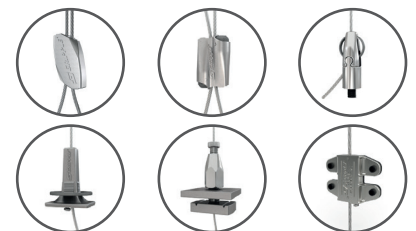
TECHNISCHE INFORMATIE

Maximale veilige werkbelasting :
 Max 15 kg voor een kabel met diameter 3 mm
 Max 45 kg voor een kabel met diameter 6 mm

Materiaal:

Omhulsel - Zamac ZA2
 Cale - Acier fritté durci à min. 56 Rockwell C
 Veer - Roestvrij staal 302

BESCHIKBARE KABELKLEMMEN



Neem voor meer informatie contact op of ga naar www.gripple.com

BELANGRIJKE AANBEVELINGEN

1. Bouwmaterialen en condities variëren naargelang de bouwplaatsen. Indien u er niet zeker van bent dat de ondergrond de last kan dragen, neemt u dan contact op met Gripple. Indien u er zeker van bent dat de ondergrond stevig genoeg is, is dat uw eigen verantwoordelijkheid en niet die van de firma Gripple.
2. Niet te gebruiken in zee, kust of corrosieve omgevingen.
3. De hierin vermelde informatie en adviezen worden als correct beschouwd vanaf het moment van het opstellen hiervan. De gegevens zijn verkregen tijdens uitgevoerde testen in laboratoria, bij verschillende omstandigheden en onder toezicht van experts. De gebruiker is verantwoordelijk voor het gebruik van deze gegevens naar gelang de omstandigheden ter plaatse, waarbij rekening dient te worden gehouden met het doel van het gebruik van de betreffende producten.
4. Gripple kan aanbevelingen doen maar, gezien de aard van de Gripple producten, de keuze van het juiste product voor een bepaalde toepassing is de verantwoordelijkheid van de gebruiker zelf.
5. Alle producten dienen te worden gebruikt, behandeld en toegepast overeenkomstig de geldende instructies en gebruiksaanbevelingen van de fabrikant, zoals gepubliceerd door Gripple.

PI-CCLIP-FRE

www.gripple.com

De bedrijfspolitiek van Gripple streeft voortdurende ontwikkelingen en innovaties na. Daarom behouden wij ons het recht voor zonder voorafgaande aankondiging specificaties te wijzigen.



Gripple Benelux | 1, rue du commerce | BP 37 | 67211 Obernai Cedex | Frankrijk
 Tel +31 (0)70 363 34 30 Fax +31 (0)70 362 18 44 email nlinfo@gripple.com