

Étude de cas

Bâtiment Industriel

Brioche Pasquier

Veauce, FR



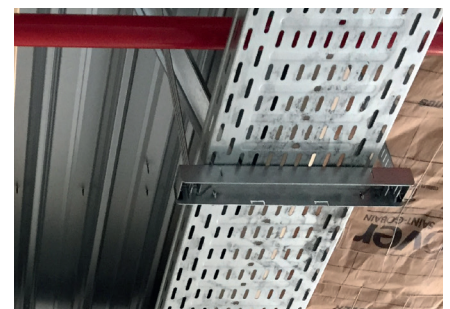
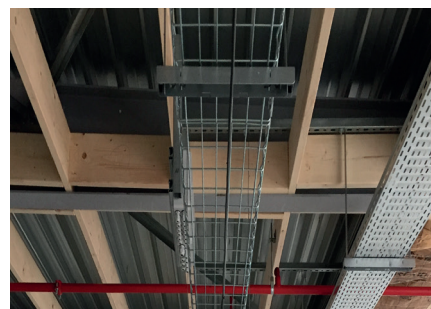
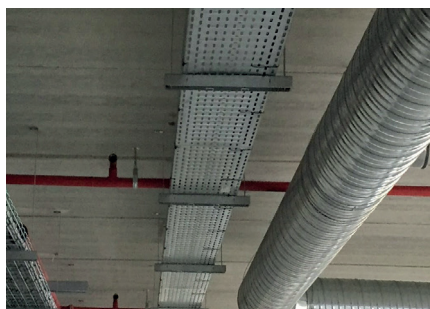
GAIN DE TEMPS
11 jours ouvrés

GAIN DE MAIN D'OEUVRE
2 640 €

TEMPS D'INSTALLATION
Divisé par 2

La société a installé 320 unités de notre **Fast Trak**, pour suspendre des chemins de câbles (Courant Fort/Courant Faible), dans un bâtiment industriel, Brioche Pasquier, d'une superficie de 2 000 m². La retombée était de 530 mm maximum. Grâce à la rapidité et à la simplicité de mise en œuvre du système, le coût de la main d'œuvre et le temps de travail ont été divisés par 2.

Description du projet	
Type de bâtiment	Bâtiment Industriel
Structure du bâtiment	Béton
Éléments suspendus	Chemins de câbles



“La solution **Fast Trak** a très bien suivi les aléas de notre chantier. Grâce à un réglage simple et rapide, il a été facile d’adapter le **Fast Trak** quand les altimétries de chemins de câbles ont été changées au cour du chantier. Notre client final des Brioche Pasquier a lui aussi validé le **Fast Trak** de par son **esthétique** et sa **rapidité de pose** !”

..... TABLEAU COMPARATIF DES COÛTS

	Solution Gripple	Solution Traditionnelle
Matériel	320 Fast Trak	Rails, rondelles, écrous et tiges filetées
Coût du matériel	2 814 €	800 €
Temps de pose	112 heures	200 heures
Estimation prix moyen de l'heure de pose	30 €	30 €
Coût de la pose	3 360 €	6 000 €
Total	6 174 €	6 800 €



..... DÉTAILS DU PROJET

Un célèbre groupe industriel spécialisé dans l'agroalimentaire français a construit un nouveau site de production dans la ville d'Andrezieux Bouthéon. Dans l'installation des chemins de câbles, la célèbre marque a fait confiance à Gripplé. Ainsi, 320 supports Fast Trak ont été installés sur une superficie de 2 000 m² avec une retombée de 530 mm. Son utilisation simple, sa rapidité d'installation, son esthétique ainsi que son conditionnement facile et adapté sur chantier ont été grandement salués par le conducteur de travaux et le Groupe Pasquier.

Le chef de chantier a souligné le gain de temps de pose qui a été divisé par 2. En effet, le produit Fast Trak a été installé en seulement 112 heures, soit 14 jours ouvrés alors que la solution traditionnelle, qui nécessite la découpe de tiges filetées et de rails de chantier, aurait demandé 200 heures d'installation, soit 25 jours ouvrés. De plus, la solution est adaptable.

Malgré un changement sur le chantier, l'installation s'est passée sans encombre.

L'ajustement rapide et flexible du système a particulièrement été apprécié. Il suffit dans un premier temps de faire coulisser le support horizontal à hauteur souhaitée, au centimètre près et sans outil de nivellement, de verrouiller et sécuriser sa position. Lorsque le système est en place, il ne reste plus qu'à rabattre le surplus des supports verticaux sous le support.

L'utilisation de la solution Fast Trak sur ce chantier de construction a permis de réaliser des économies de main d'oeuvre et de temps. Le Fast Trak justifie, une nouvelle fois, son titre de produit du BTP et sa récompense "Elu produit du BTP par les professionnels".

