


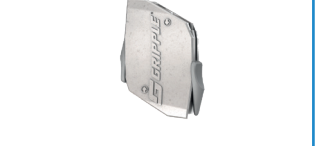


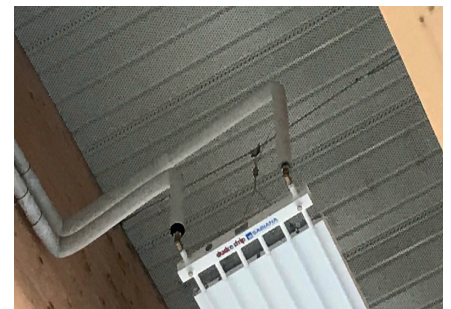
GAIN DE TEMPS
2 semaines

GAIN DE MAIN D'OEUVRE
3 080 €

TEMPS D'INSTALLATION
Divisé par 3

Une société, spécialiste du chauffage et de la plomberie, a installé 109 CTI3 ainsi que 220 HF Express N° 1, pour permettre la suspension de panneaux rayonnants, sur une surface de 3 300 m². La retombée était de 800 mm maximum. Grâce à la rapidité et à la simplicité de mise en œuvre du système, le coût de la main d'œuvre et le temps de travail ont été divisés par 3.

Description du projet		Produits utilisés	
Type de bâtiment	Gymnase	CTI3	HF Express N° 1
Structure du bâtiment	Poutres bois		
Éléments suspendus	Panneaux rayonnants		



“Nous ne connaissions pas ce système de suspension horizontale. Le CTI, tout comme le HF Express N° 1 sont des produits **rapides à installer**. De plus, les études réalisées par Gripple nous ont d'autant plus **facilités le travail** de mise en place. Nous avons été agréablement surpris !” - Chargé d'affaires -

..... TABLEAU COMPARATIF DES COÛTS

	Solution Gripple	Solution traditionnelle
Matériels	109 CTI3 + 220 HF Express N° 1	Rails, tiges filetées, écrous et rondelles
Coût du matériel	2 800 €	1 899 €
Temps de pose	56 heures	144 heures
Prix moyen de l'heure de pose	35 €	35 €
Coût de la pose (Main d'œuvre)	1 960 €	5 040 €
Total	4 760 €	6 939 €



..... DETAILS DU PROJET

La ville de Saint-Chamas, dans les Bouches-du-Rhône, finalise les travaux de son nouveau gymnase. Le professionnel du chauffage, de la climatisation et de la plomberie est intervenu sur le chantier afin d'installer des panneaux rayonnants sur une surface de 3 300 m². Afin de réaliser cette mise en œuvre, tout en respectant les délais, la société a décidé d'utiliser les solutions de suspension Gripplle.

Ainsi, le complexe sportif s'est vu équipé de 109 CTI3 associés à 220 HF Express N° 1 afin de remplacer les traditionnels rails, tiges filetées, écrous et rondelles plus contraignants à installer. En effet, les solutions Gripplle sont réputées pour leur rapidité et simplicité d'installation.

Dans le cas de ce chantier, la société d'installation a pu économiser 3 080 € avec un temps de pose jusqu'à 3 fois plus rapide, faisant gagner 2 semaines de travail. De plus, afin de faciliter la pose des produits, Gripplle avait fourni une étude de plan. Ainsi, une fois l'étude en main, il ne restait aux poseurs qu'à disposer les produits.

Les solutions de suspension Gripplle permettent une

installation rapide, simple, tout en limitant les dangers d'un travail en hauteur. La solution CTI est une solution de suspension horizontale permettant de relier 2 points. Le CTI permet de créer une nouvelle structure stable et sécuritaire. Dans le cas du chantier de Saint-Chamas, le CTI a remplacé les rails, dont la mise en place est contraignante car, lourdes, et nécessitant un temps de travail en hauteur plus intense et fatiguant.

Associé à une suspension verticale, le HF Express N° 1 a permis de remplacer la tige filetée, les écrous et les rondelles. Le HF Express N°1 est idéal pour les fixations dites légères et est 6 fois plus rapide à installer qu'une méthode traditionnelle. Les 2 produits, le CTI comme le HF Express N° 1, peuvent être ajustés et ainsi permettent un réglage de l'altimétrie. Leur design discret est beaucoup apprécié.

Enfin, la société d'installation a salué l'efficacité des produits Gripplle, efficacité qui leur a permis de répondre aux délais impartis; ils sont ressortis de cette expérience agréablement surpris et ravis par les économies réalisées.

